

**AUCUNE INSCRIPTION NE SERA PRISE EN COMPTE SANS LE REGLEMENT**

Pour les nouvelles familles merci de télécharger la fiche sanitaire sur [www.marcellaz-albanais.fr](http://www.marcellaz-albanais.fr) et sur [www.etercy74.fr](http://www.etercy74.fr)

Venir avec les documents suivants :

- Quotient familial de moins de 3 mois (à télécharger sur [caf.fr](http://caf.fr))
- Photocopies du carnet de vaccinations
- Assurance
- N° de sécurité sociale + carte de Mutuelle
- Règlement intérieur signé (à télécharger sur [www.marcellaz-albanais.fr](http://www.marcellaz-albanais.fr) et sur [www.etercy74.fr](http://www.etercy74.fr))

Pour les familles ayant déjà fréquenté CAP LOISIRS, merci de nous fournir uniquement les documents suivants :

- Quotient familial de moins de 3 mois
- Photocopies du carnet de vaccinations
- Assurance
- N° de sécurité sociale + carte de Mutuelle
- Règlement intérieur signé (à télécharger sur [www.marcellaz-albanais.fr](http://www.marcellaz-albanais.fr) et sur [www.etercy74.fr](http://www.etercy74.fr))

Les fiches de renseignements sont à vérifier auprès de nos services

Le centre de loisirs est déductible des impôts pour les enfants jusqu'à 6 ans



Moyens de paiement :

- Chèques (à l'ordre du Trésor Public)
- Espèces
- Aide aux vacances (CAF) Merci de nous fournir le document délivré par la CAF
- Participation CE (Comité d'Entreprise)
- ANCV (chèques vacances)
- CESU (Chèques emploi services universel) uniquement format papier

**Les participations C.E doivent être données impérativement avant le début du séjour.**

**Après le séjour elles ne seront pas prises en compte.**



MERCI D'ADAPTER LA TENUE ET LE SAC DE VOS ENFANTS EN FONCTION DES ACTIVITÉS ET DE LA MÉTÉO (petite bouteille d'eau, casquette, K-way, baskets, mouchoirs en papier...). **Pour des mesures sanitaires merci d'identifier TOUTES les affaires au nom de l'enfant.**

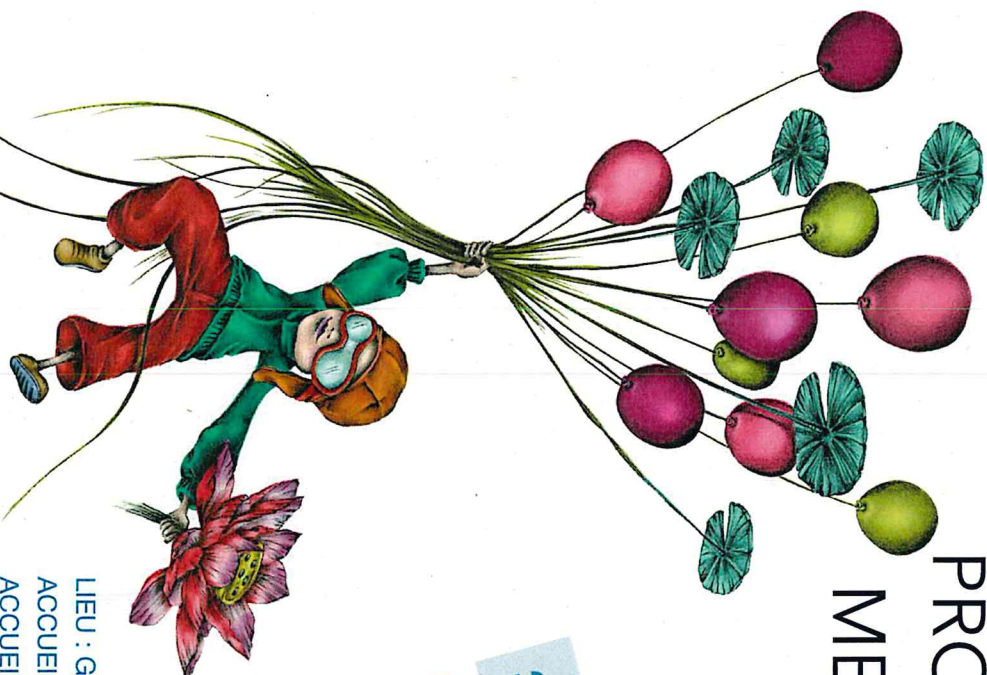


Pour tous les enfants de 11 ans et plus, apporter un masque renouvelable 3 fois par jour, ainsi que 2 sachets refermables pour stocker les masques usagés et les propres.

# PROGRAMME MERCREDIS

3 - 12 ANS

SEPTEMBRE  
OCTOBRE



**AUCUNE INSCRIPTION NE SERA PRISE EN COMPTE EN CAS DI  
DOSSIER INCOMPLET**



## TARIFS

COMMUNES PARTENAIRES				
Tranche	1 0 à 620	2 621 à 750	3 751 à 1200	4 1201 à plus
1/2 Journée	8.10 €	9.10 €	9.60 €	10.10 €
1/2 Journée avec repas	12.10 €	13.10 €	13.60 €	14.10 €
Journée	14.70 €	16.20 €	16.70 €	17.20 €
COMMUNES EXTÉRIEURES				
Tranche	1 0 à 620	2 621 à 750	3 751 à 1200	4 1201 à plus
1/2 Journée	14.70 €	15.70 €	16.20 €	16.70 €
1/2 Journée avec repas	19.20 €	20.20 €	20.70 €	21.20 €
Journée	22.70 €	23.70 €	24.20 €	25.20 €

Pour le deuxième enfant : -1€ par tranche

Pour le troisième enfant : -2€ par tranche

Frais de Dossier 2020/2021 :

- 5€ pour les 4 communes partenaires
- 8€ pour les communes extérieures

Inscription hors délai : 5€/enfant

## PERMANENCES DES INSCRIPTIONS

BUREAU DE CAP LOISIRS À MARCELLAZ ALBANAIS

Les lundis, mardis, jeudis et vendredis sur RDV pendant la plage horaire d'ouverture (Hors vacances scolaires).

Possibilité de prendre RDV à partir du lundi 13 juillet.

## PROGRAMME

		3 - 5 ANS	6 - 12 ANS
<b>MERCREDI 2 SEPTEMBRE</b>			
MATIN	Jeux Baby Shark	Le camouffleur	
APRÈS-MIDI	Création de montre/ couronne	Graph'Sweat	
<b>MERCREDI 9 SEPTEMBRE</b>			
MATIN	Jeux musical	« Mon prénom artistique »	
APRÈS-MIDI	Bingo Disney	Jeux sportifs à la mare	
<b>MERCREDI 16 SEPTEMBRE</b>			
MATIN	Journée Minuscule	Coiffé comme un Pétard	
	Chasse aux trésors		
APRÈS-MIDI	Invasion d'insectes	Ateliers sportifs	
<b>MERCREDI 23 SEPTEMBRE</b>			
MATIN	Parcours sportifs	Journée Pokémon	
		Création Pokeball	
APRÈS-MIDI	Chamboule tout	Chasse aux Pokémon	
<b>MERCREDI 30 SEPTEMBRE</b>			
MATIN	Journée Lady Bug	Parcours / Cache-cache / sports co'	
	Chasse aux trésors		
APRÈS-MIDI	Brico Lady Bug	Musique en folie	
<b>MERCREDI 7 OCTOBRE</b>			
MATIN	La pomme en papier	Jeux musicaux	
APRÈS-MIDI	Loto outils du jardinier	Danse, chants, rythme en folie	
<b>MERCREDI 14 OCTOBRE</b>			
MATIN	Chamboule tout : chacun fait ce qui lui plaît !		
APRÈS-MIDI			